

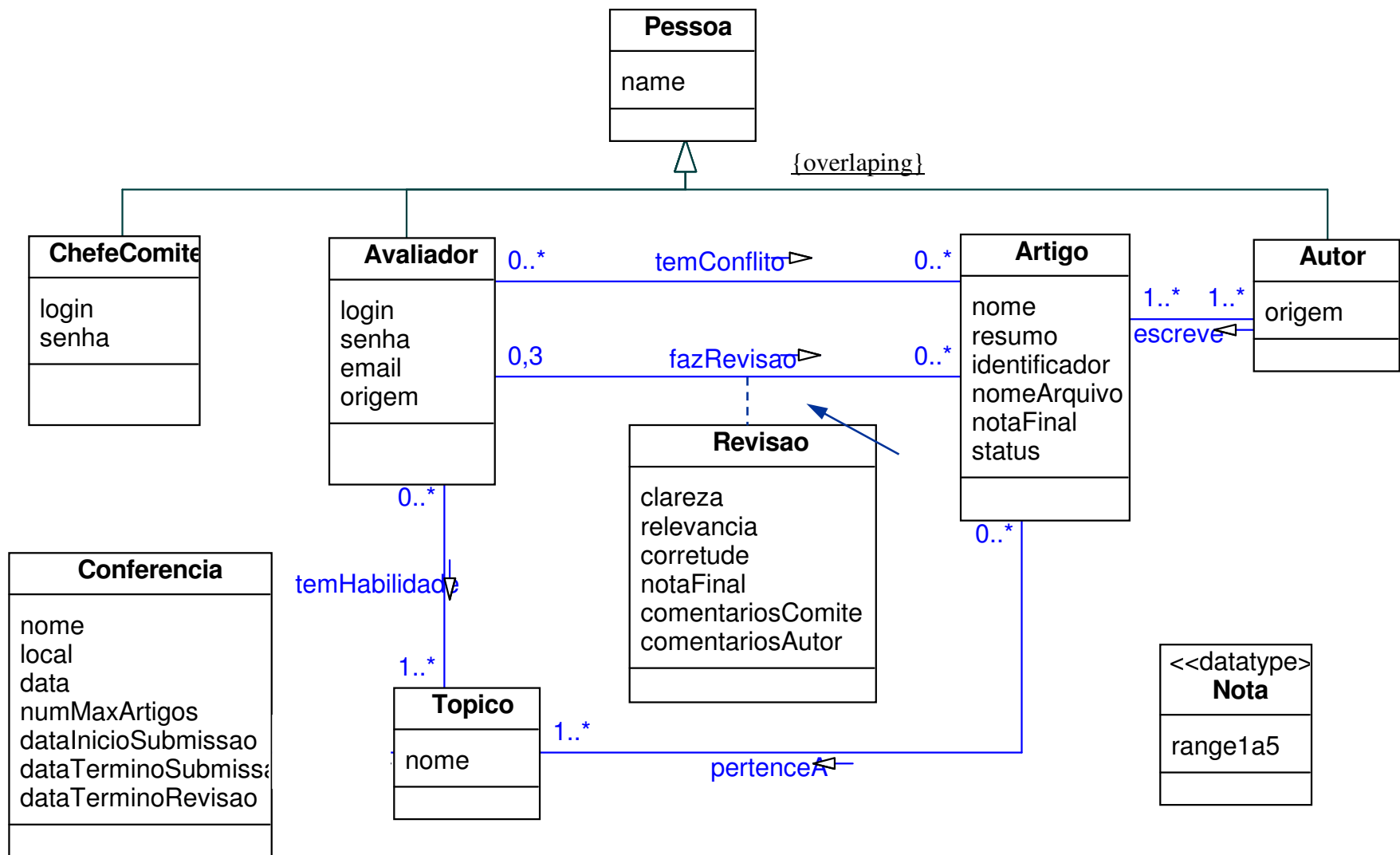


Exemplo

Sistema de Revisão de Conferência



Modelo Conceitual resultante da Análise





Projeto Orientado a Objetos





Diagramas de Seqüência

Definição de um diagrama de seqüência para cada caso de uso:

1. Iniciar a criação de um novo processo de revisão de conferência
2. Cadastrar um membro do comitê no sistema
3. Submeter um artigo
4. Definir conflitos entre os membros do comitê e os artigos
5. Distribuir artigos aos membros do comitê
6. Entrar com a revisão de um artigo
7. Informar os artigos aceitos e os rejeitados





Caso de Uso 1

- **Iniciar a criação de um novo processo de revisão (chefe do comitê)**

Caso de Uso: Criar Processo de Revisão

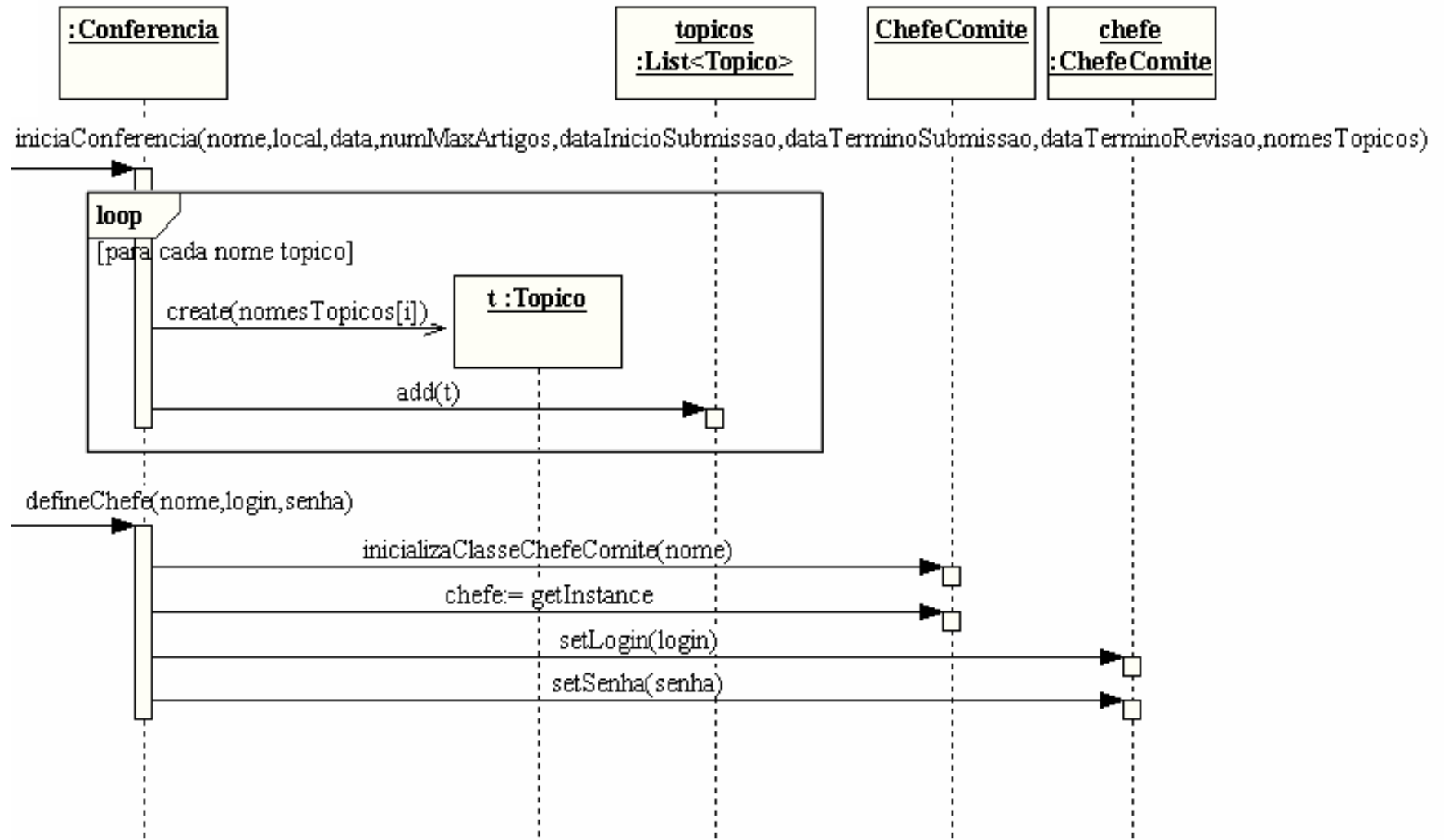
Ator Primário: chefe do comitê

Fluxo Principal:

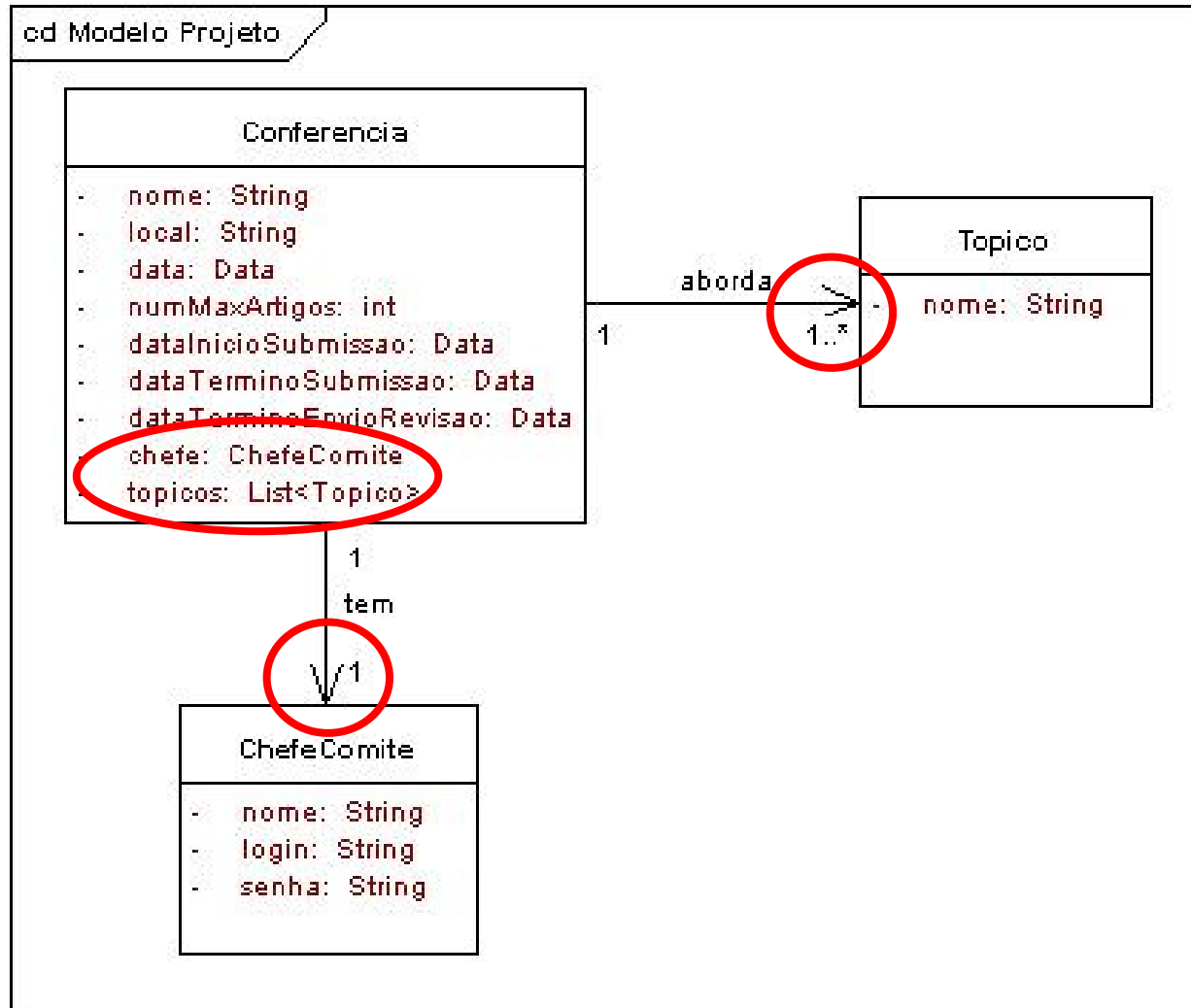
1. O chefe do comitê informa nome, local, data, o número máximo de artigos que serão aceitos na conferência.
2. O chefe do comitê informa os tópicos da conferência.
3. O chefe do comitê informa a data de início de submissão de artigos, a data de término de submissão de artigos e a data de término de envio de revisão de artigos.
4. O chefe do comitê também informa o seu nome, login e senha.



Caso de Uso 1: Diagrama de Seqüência



Caso de Uso 1: Diagrama de Classes Parcial





Caso de Uso 2

- **Cadastrar um avaliador no sistema (chefe do comitê)**

Caso de Uso: Cadastrar Avaliador

Ator Primário: chefe do comitê

Pré-condições:

- Usuário logado como chefe do comitê.
- A data de início de submissão de artigos ainda não ocorreu.

Fluxo Principal:

1. O chefe do comitê entra com as informações do novo avaliador: nome, email, login e instituição de origem.
2. O chefe seleciona as áreas de especialidade que coincidem com os tópicos abordados na conferência.
3. O sistema manda um mail para o novo avaliador informando seu login e senha gerada automaticamente pelo sistema.

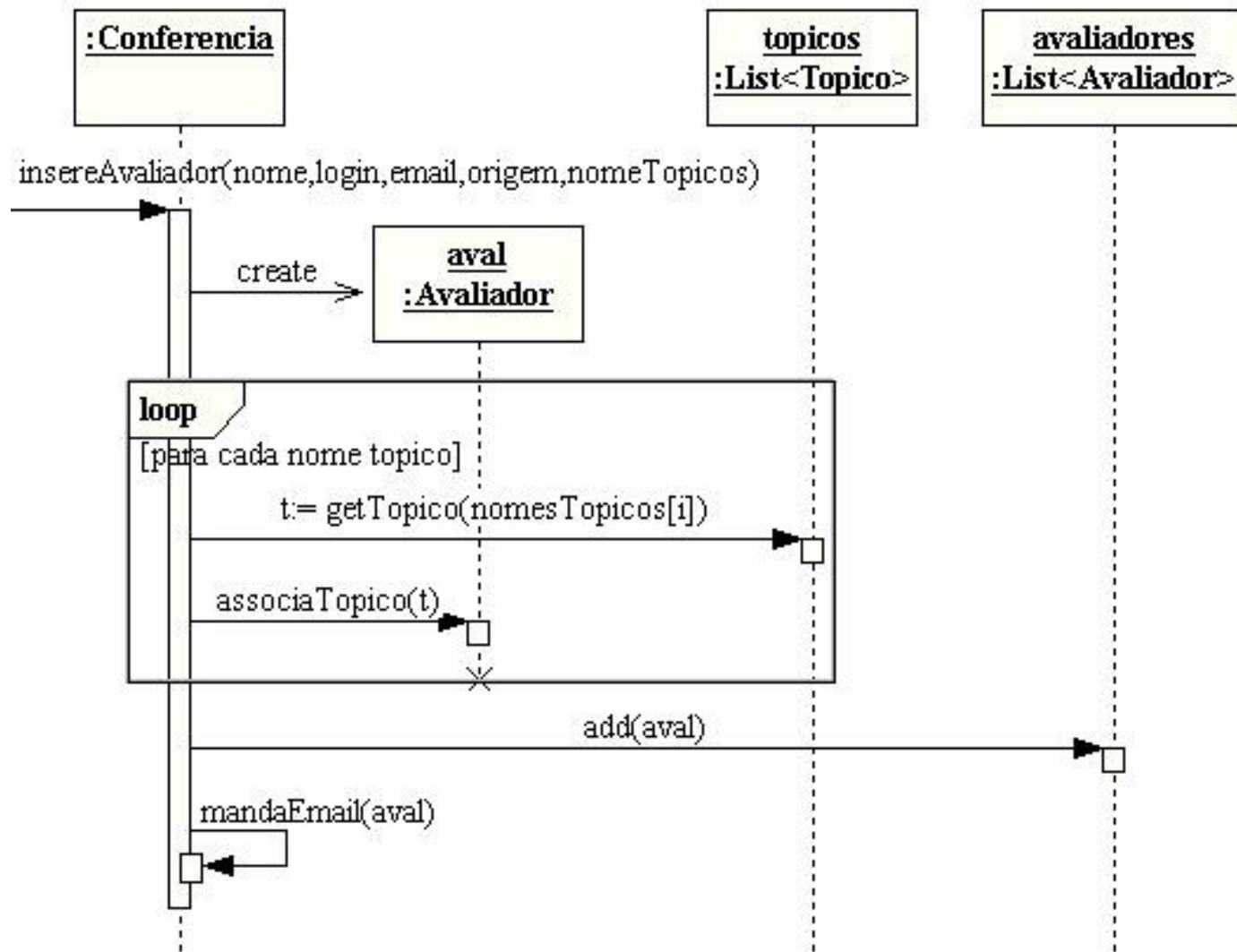
Fluxo Alternativo:

1a O avaliador já está cadastrado

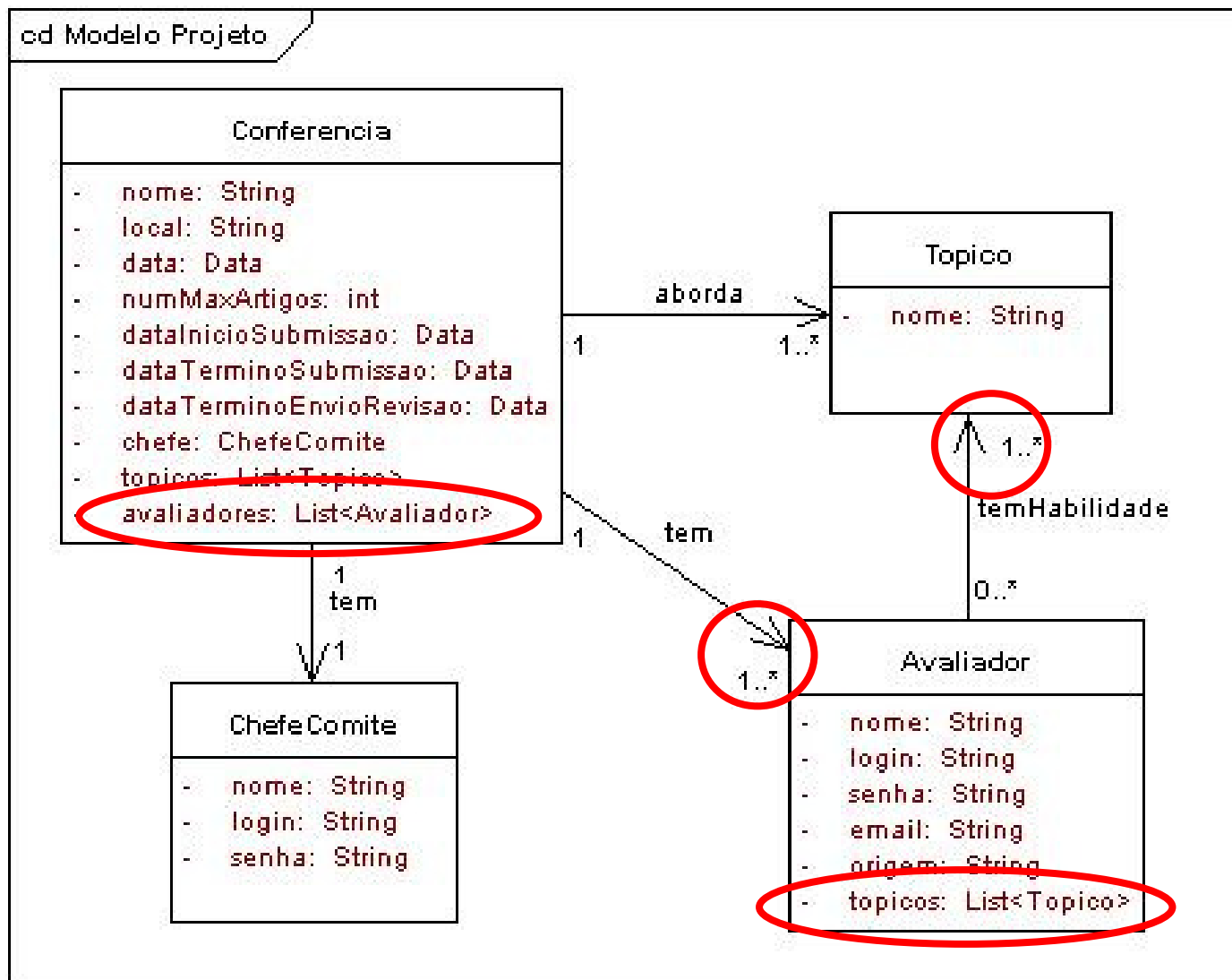
1. O sistema informa que o avaliador já está cadastrado.
2. Encerra o caso de uso.



Caso de Uso 2: Diagrama de Seqüência



Caso de Uso 2: Diagrama de Classes Parcial





Caso de Uso 3

- **Submeter um artigo (autor)**

Caso de Uso: Submeter Artigo

Ator Primário: Autor

Pré-condições:

- O período de submissão de um artigo está vigente.

Fluxo Principal:

1. O autor informa nome do artigo, autores do artigo (nome e instituição de origem), resumo.
2. O autor seleciona os tópicos da conferência nos quais o artigo se encaixa.
3. O sistema autentica as informações.
4. O autor anexa o artigo.
5. O sistema gera um identificador para o artigo e o apresenta ao autor.

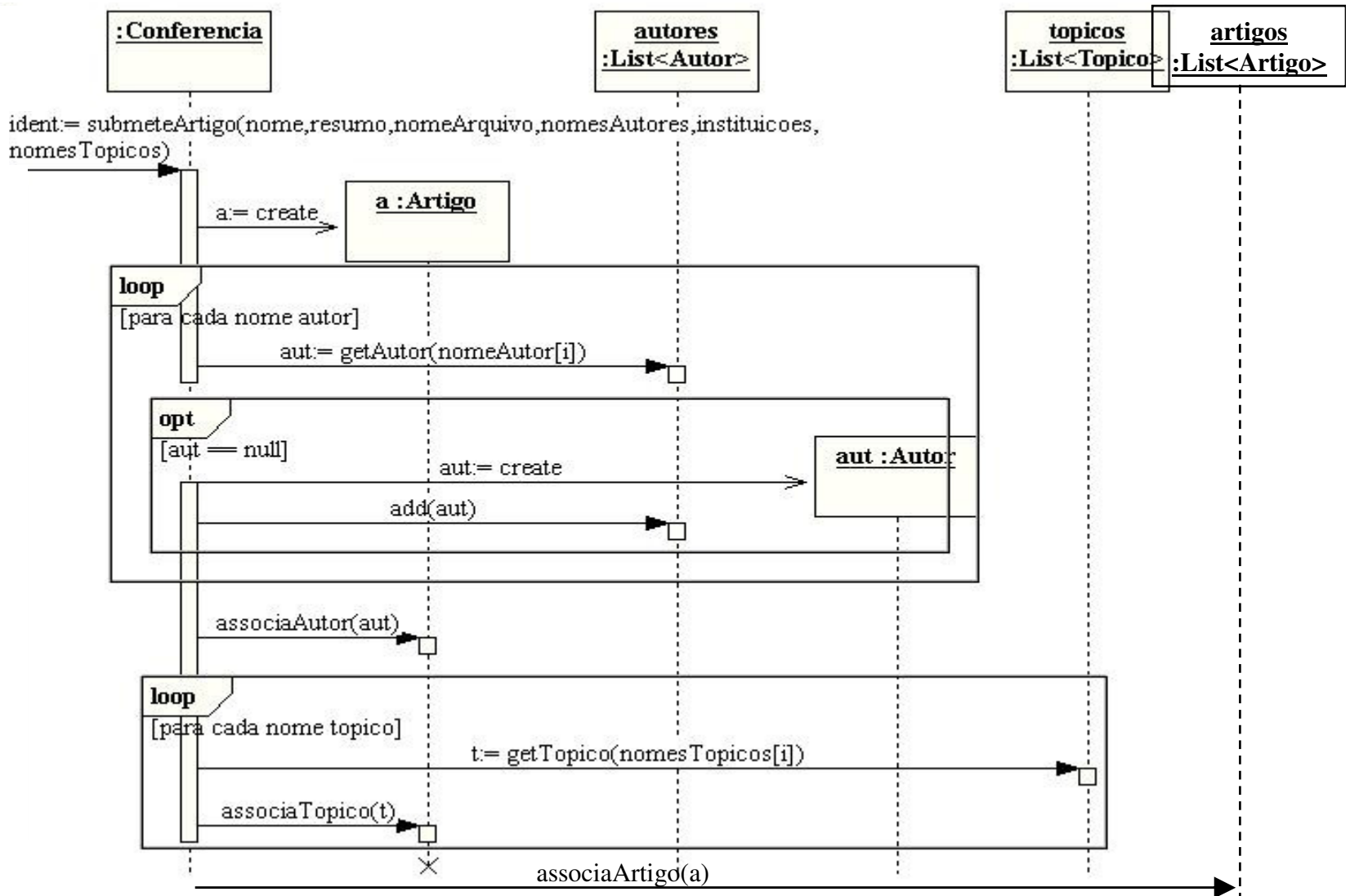
Fluxo Alternativo:

3a Existe artigo com o mesmo nome e o mesmo conjunto de autores

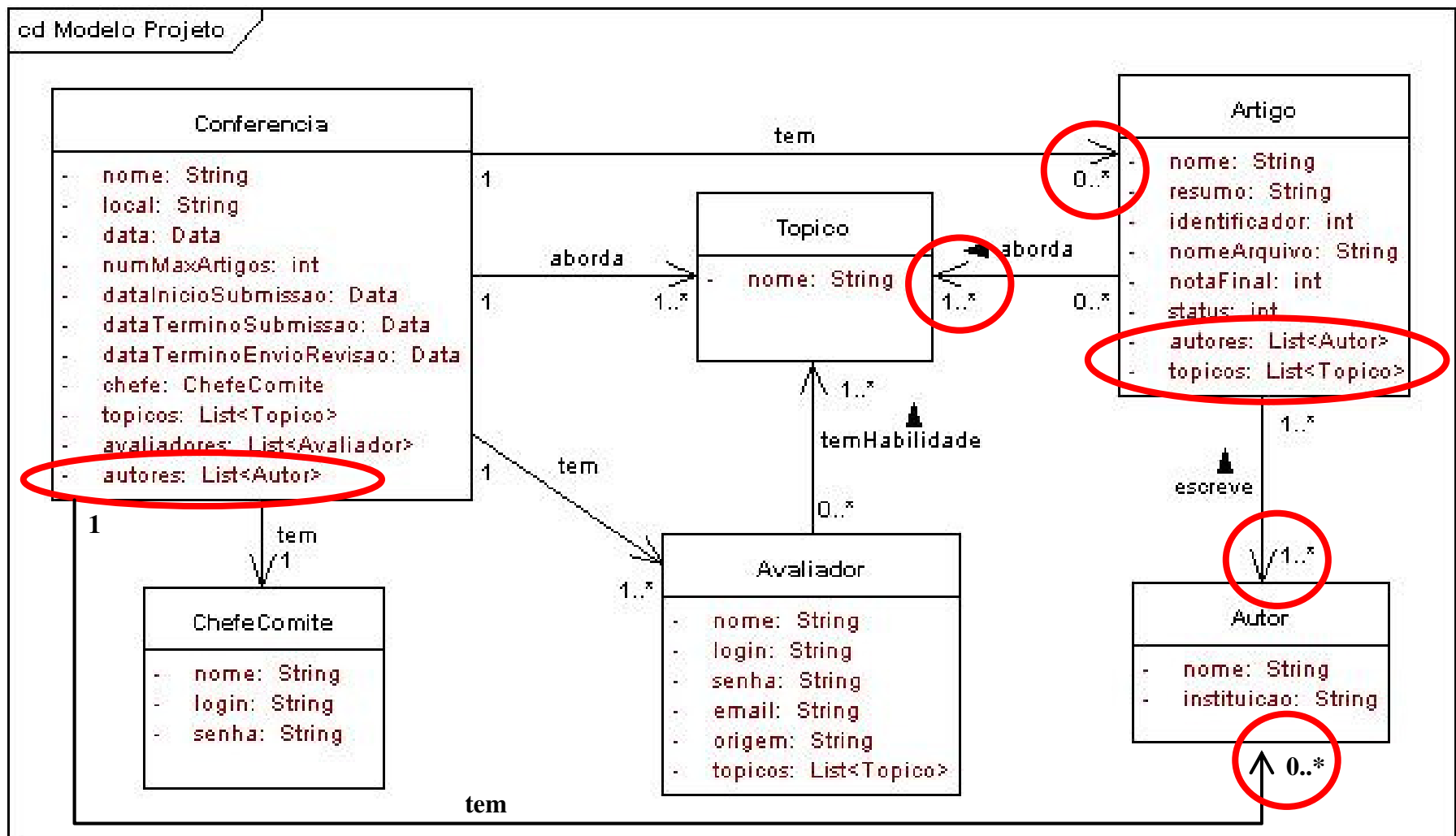
1. O sistema informa que o artigo já está cadastrado.
2. Encerra o caso de uso.



Caso de Uso 3: Diagrama de Seqüência



Caso de Uso 3: Diagrama de Classes Parcial





Caso de Uso 4

- **Definir conflitos entre os membros do comitê e os artigos (ator: chefe do comitê)**

Caso de Uso: Conflitar Membros e Artigos

Ator Primário: chefe do comitê

Pré-condições:

- Usuário logado como chefe do comitê.
- A data de término de submissão de artigos já ocorreu.

Fluxo Principal:

1. O sistema apresenta os artigos submetidos que ainda não foram revisados.
2. O chefe do comitê seleciona um artigo.
3. O sistema apresenta o identificador, nome, autores, resumo e tópicos do artigo e os avaliadores que não possuem conflito com o artigo.
4. O chefe do comitê seleciona um ou mais avaliadores como conflitantes com o artigo.
5. O sistema apresenta as informações do artigo com a lista atualizada de avaliadores que possuem conflito com ele.

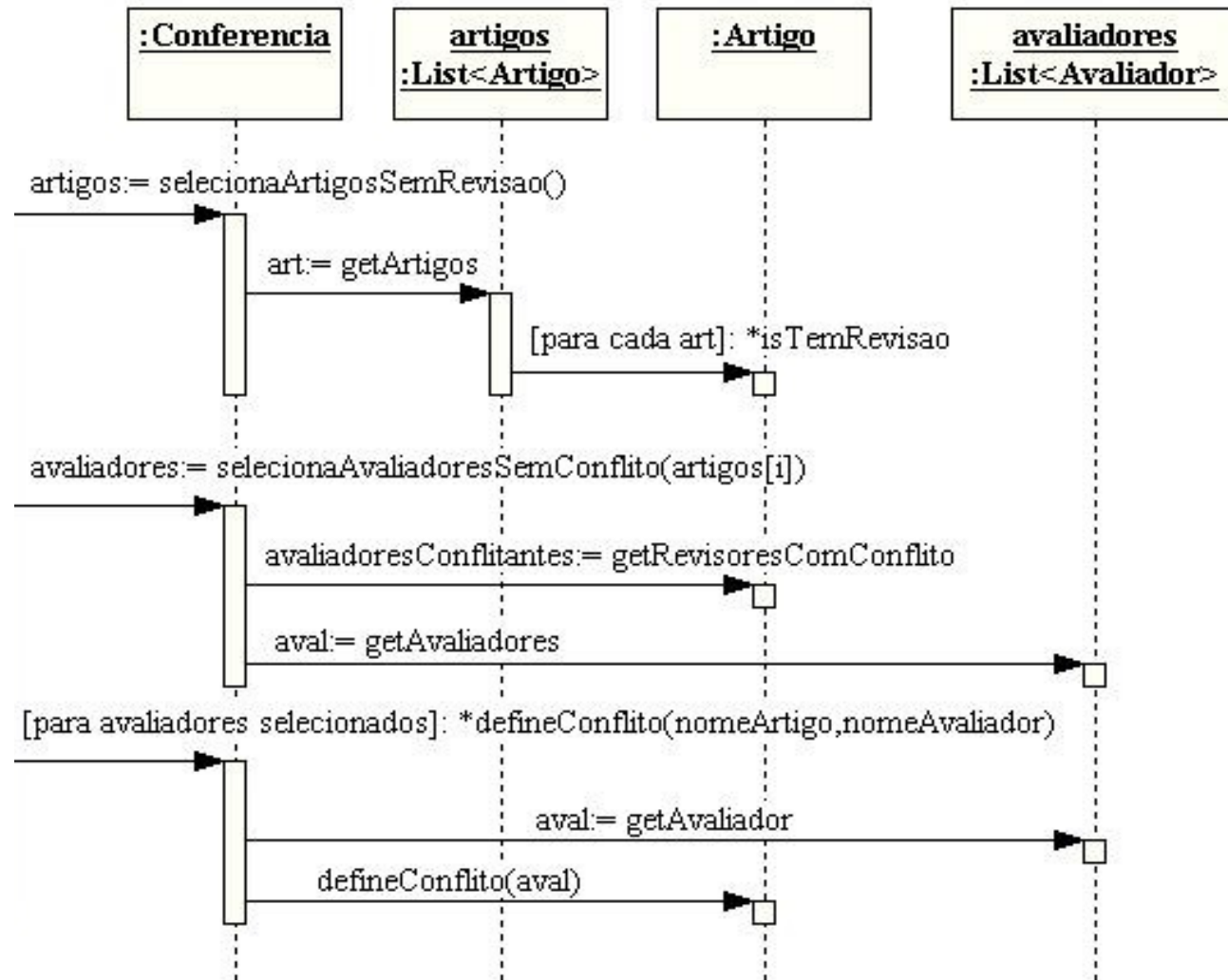
Fluxo Alternativo:

4a O chefe seleciona duas vezes um avaliador

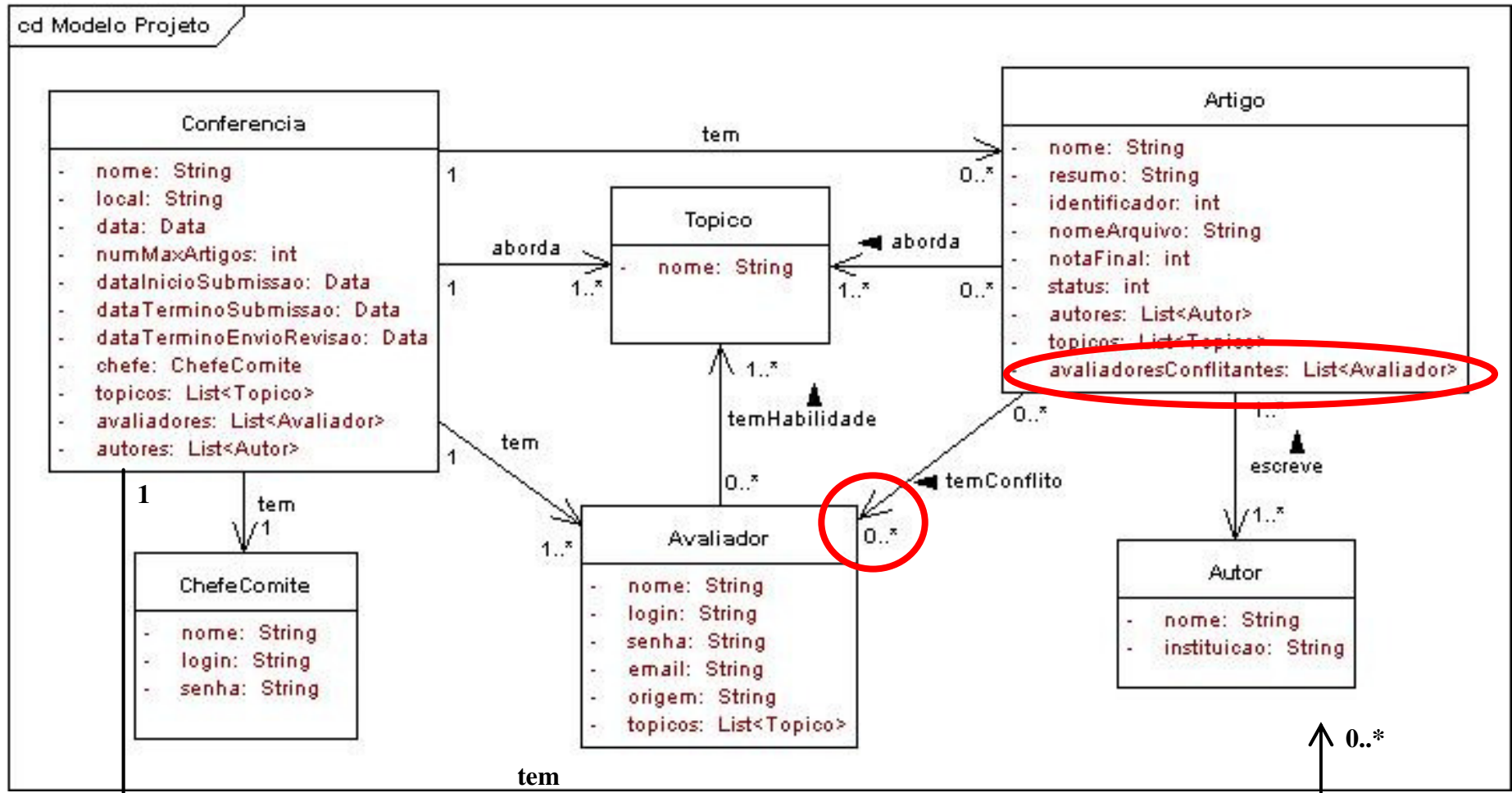
1. O sistema informa que o avaliador já foi selecionado.
2. Encerra o caso de uso.



Caso de Uso 4 : Diagrama de Seqüência



Caso de Uso 4: Diagrama de Classes Parcial





Caso de Uso 5

- **Distribuir artigos aos avaliadores (chefe do comitê)**

Caso de Uso: Distribuir Artigos para Revisão

Ator Primário: chefe do comitê

Pré-condições:

- Usuário logado como chefe do comitê.
- A data de término de submissão de artigos já ocorreu.

Fluxo Principal:

1. O chefe do comitê invoca ao sistema a distribuição de artigos aos avaliadores.
2. O sistema seleciona aleatoriamente, para cada artigo, 3 avaliadores que não possuem conflito com o respectivo artigo. O sistema deve tentar distribuir a mesma quantidade de artigos para cada avaliador, dando prioridade para os avaliadores que possuem áreas de especialidade iguais aos tópicos abordados nos artigos.
2. O sistema envia, para cada artigo um email aos avaliadores contendo o artigo anexado para revisão.

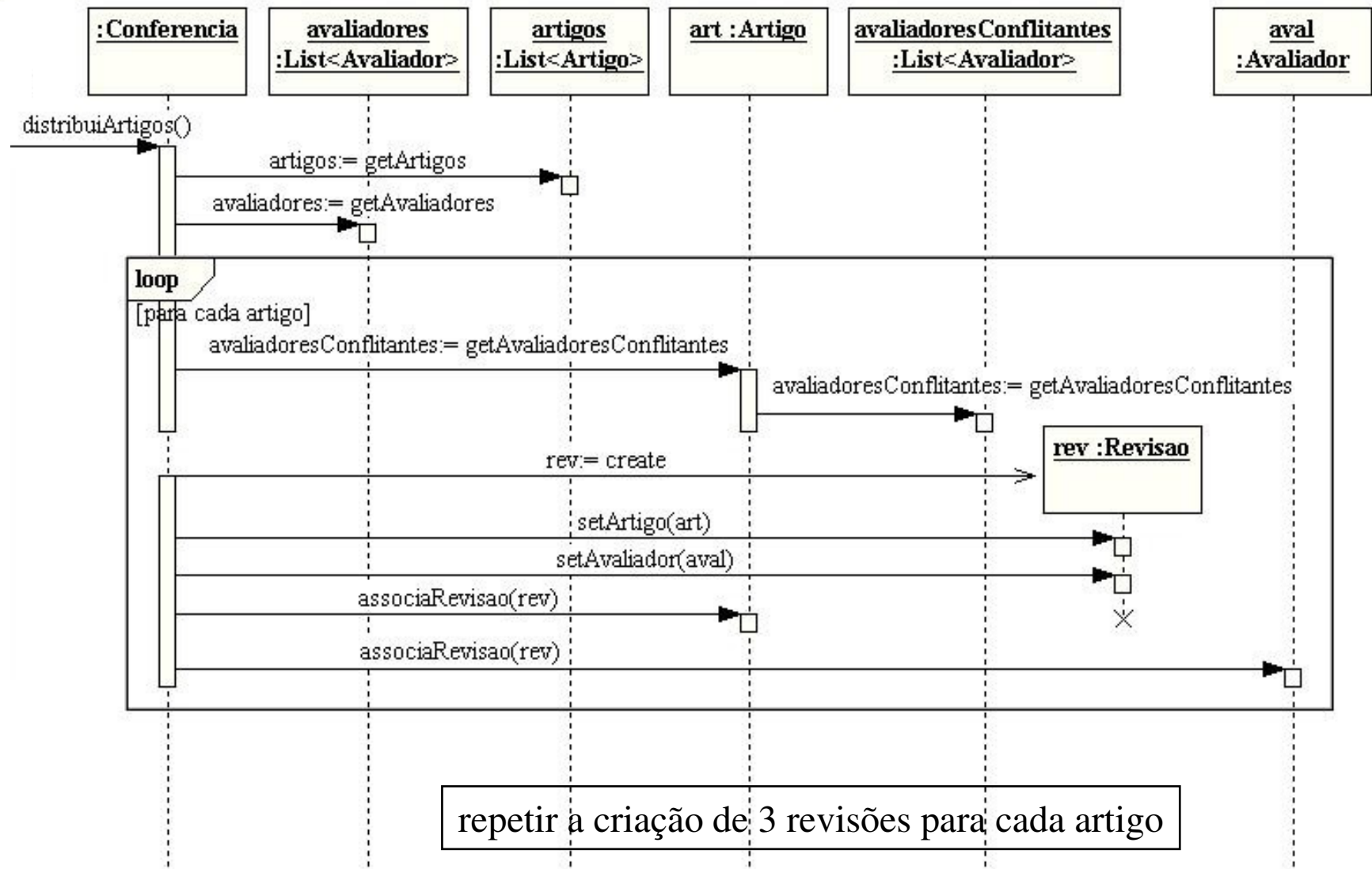
Fluxo Alternativo:

1a Os artigos já foram distribuídos

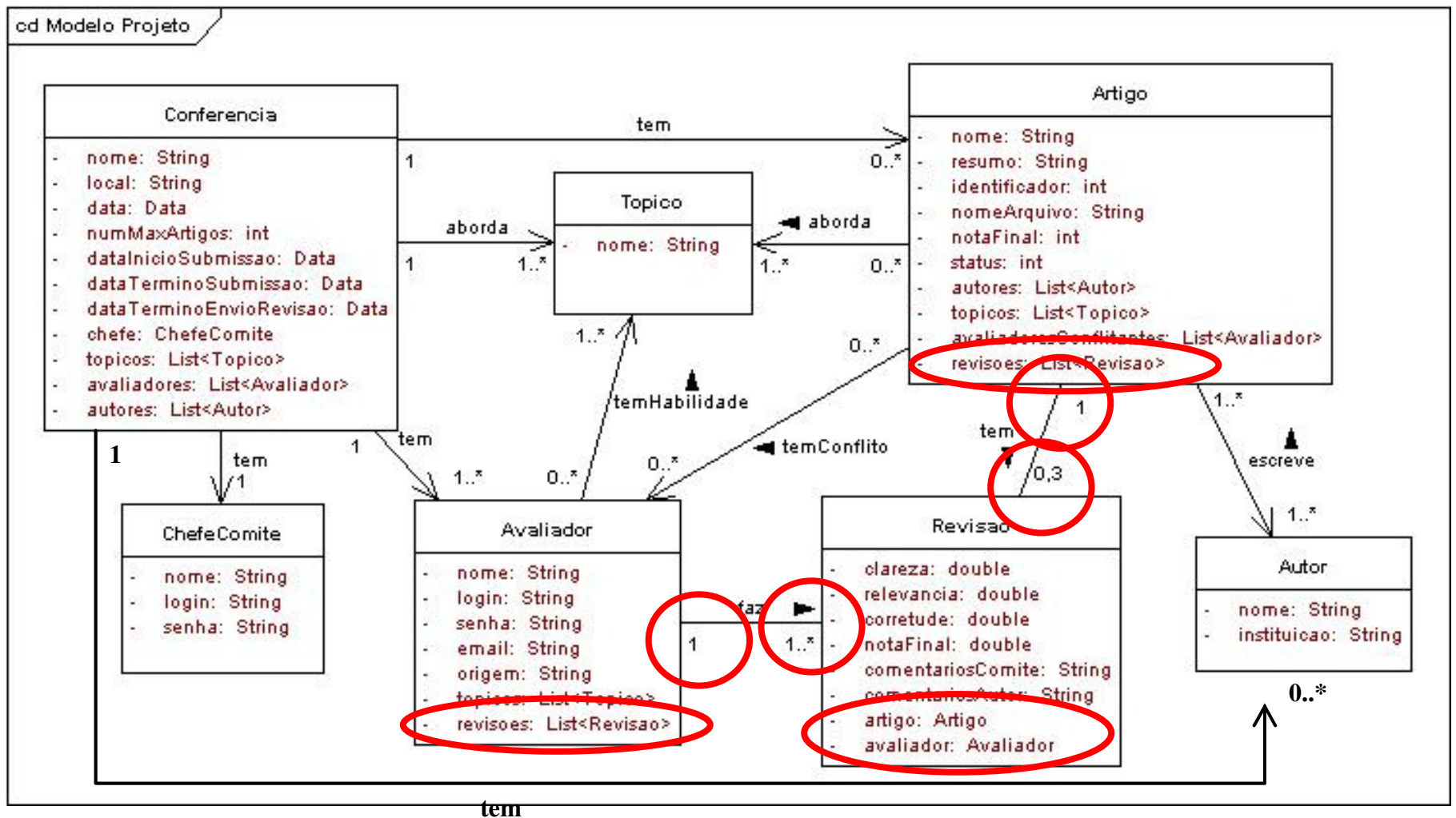
1. O sistema informa que os artigos já foram submetidos para revisão.
2. Encerra o caso de uso.



Caso de Uso 5 : Diagrama de Seqüência



Caso de Uso 5: Diagrama de Classes Parcial





Caso de Uso 6

- **Entrar com a revisão de um artigo (ator: avaliador)**

Caso de Uso: Revisar Artigo

Ator Primário: avaliador

Pré-condições:

- Usuário logado como avaliador.
- A data de término de submissão de artigos já ocorreu, mas a data de término de envio de revisão de artigos ainda não.

Fluxo Principal:

1. O avaliador fornece o identificador do artigo para revisar.
2. O sistema apresenta o identificador, nome, autores e resumo do artigo.
3. O avaliador avalia os itens (clareza, relevância, corretude), informa a nota final, os comentários confidenciais ao comitê e os comentários aos autores. Para cada item de avaliação e recomendação final, o avaliador pode dar uma nota de 1 a 5.

Fluxo Alternativo:

1a O avaliador já avaliou o artigo

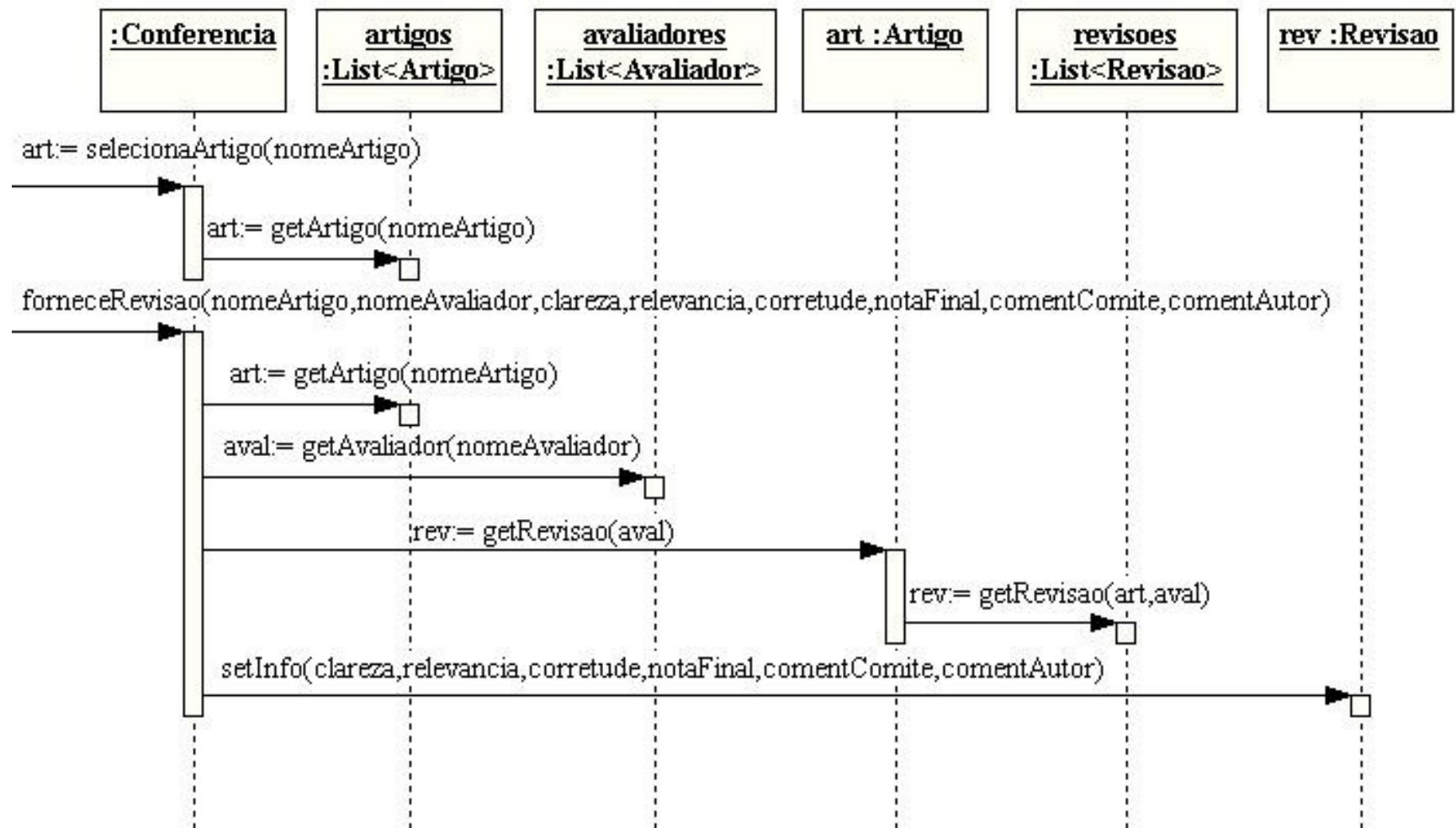
1. O sistema informa que o artigo já foi avaliado por ele e apresenta as informações do artigo e as notas fornecidas.

3a O avaliador esqueceu de avaliar algum item

1. O sistema informa que faltou item para ser avaliado e retorna ao item.



Caso de Uso 6: Diagrama de Seqüência





Caso de Uso 7

- **Informar os artigos aceitos e os rejeitados (ator: chefe do comitê)**

Caso de Uso: Aceitar Artigos

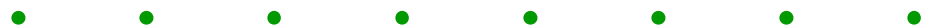
Ator Primário: chefe do comitê

Pré-condições:

- Usuário logado como chefe do comitê.
- A data de término de envio de revisão de artigos já ocorreu.

Fluxo Principal:

1. O sistema apresenta os artigos ordenados pela nota final (média aritmética das notas finais dadas pelos avaliadores). Para cada artigo são apresentadas as seguintes informações: identificador, nome, autores, resumo e nota final.
2. O chefe do comitê seleciona um conjunto de artigos e os define como aceitos pelo comitê.
3. O sistema atualiza as informações dos artigos como aceitos e envia um email aos autores. Os artigos que não forem definidos como aceitos, serão definidos automaticamente como rejeitados.



Caso de Uso 7: Diagrama de Seqüência

